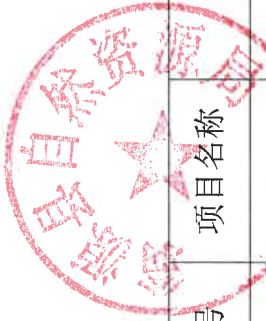


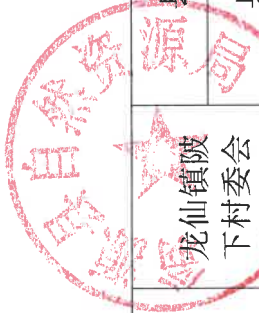
## 翁源县存量住宅用地信息表

### 表 1. 翁源县存量住宅用地项目清单

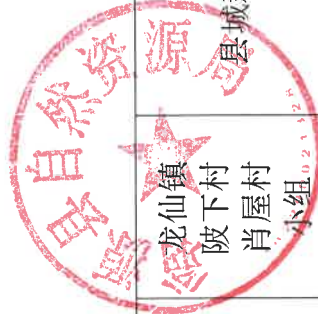
单位：公顷

序号	项目名称	位置	住宅类型	土地面积	建设状态	未销售房屋的土 地面积
1	中央公园 一期	县城新区德政路 A2-05	普通商品房	1.90309	已动工未竣工	0.406004
2	中央公园 二期	县城新区德政路 A2-03	普通商品房	2.026901	已动工未竣工	0.102925
		龙仙镇长潭村戴屋村小组		0.299538		
3	碧桂园·翰 林府	县城西区 C2-08-04 地块	普通商品房	2.5012	已动工未竣工	0.03104
4	中梁国宾 壹号	县城西区 F1-04 地块	普通商品房	3.662021	已动工未竣工	0.025021
5	碧桂园·兰 庭府	县城新区龙翔大道旁 D1-33 地块	普通商品房	5.491376	已动工未竣工	2.367012





6	龙仙镇陂下村委会祠堂村小组留用地	县城西区万隆花园后面	普通商品房	0.372806	未动工	—
		县城西区万隆花园后面		0.112201		
		翁源县龙仙镇县城西区万隆花园后面 F1-08-02 地块		0.006953		
7	岭头大围村留用地	龙仙镇岭头村大围村小组 小鱼坝地段滨河东路旁	普通商品房	0.755243	未动工	—
8	长潭村黄屋村小组	县城西区 A1-18 地块	普通商品房	3.439846	未动工	—
9	龙仙镇陂下村委会肖屋村小组	翁源县龙仙镇陂下村委会肖屋村小组下荒塘(龙仙大道旁 F2-04 地块)	普通商品房	0.545722	未动工	—
10	坝仔镇半溪村 BX02 地块	翁源县坝仔镇半溪村 BX02 地块	普通商品房	3.624694	未动工	—
11	佳达·湖畔花园	县城新区雅艺幼儿园旁 F1-14-03 地块	普通商品房	0.733287	未动工	—
		县城新区万隆路旁 F1-14-04 地块		0.246253		



12	龙仙镇 破下村 肖屋村 小组 留用地	县城新区龙仙大道与建设一路 交接处	普通商品房	0.096425	未动工	—
13	翁源碧桂 园江兰樾	县城新区北环路旁 A3-06 地块	普通商品房	4.897883	未动工	—
		县城新区北环路旁 A3-19 地块	普通商品房	6.97946	未动工	—
14	龙湖华府 二期	龙仙镇平安路 K-02-04 地块	普通商品房	0.064597	未动工	—
		龙仙镇平安路 K-02-03 地块	普通商品房	0.074321	未动工	—
15	翁源县 公共租赁 住房	县城光明路	公共租赁住房	0.859145	未动工	—
16	银泰兰博 家园	县城新区陈璘路旁 D1-14-01 地块	普通商品房	4.554989	未动工	—

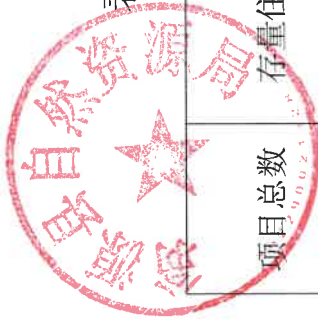


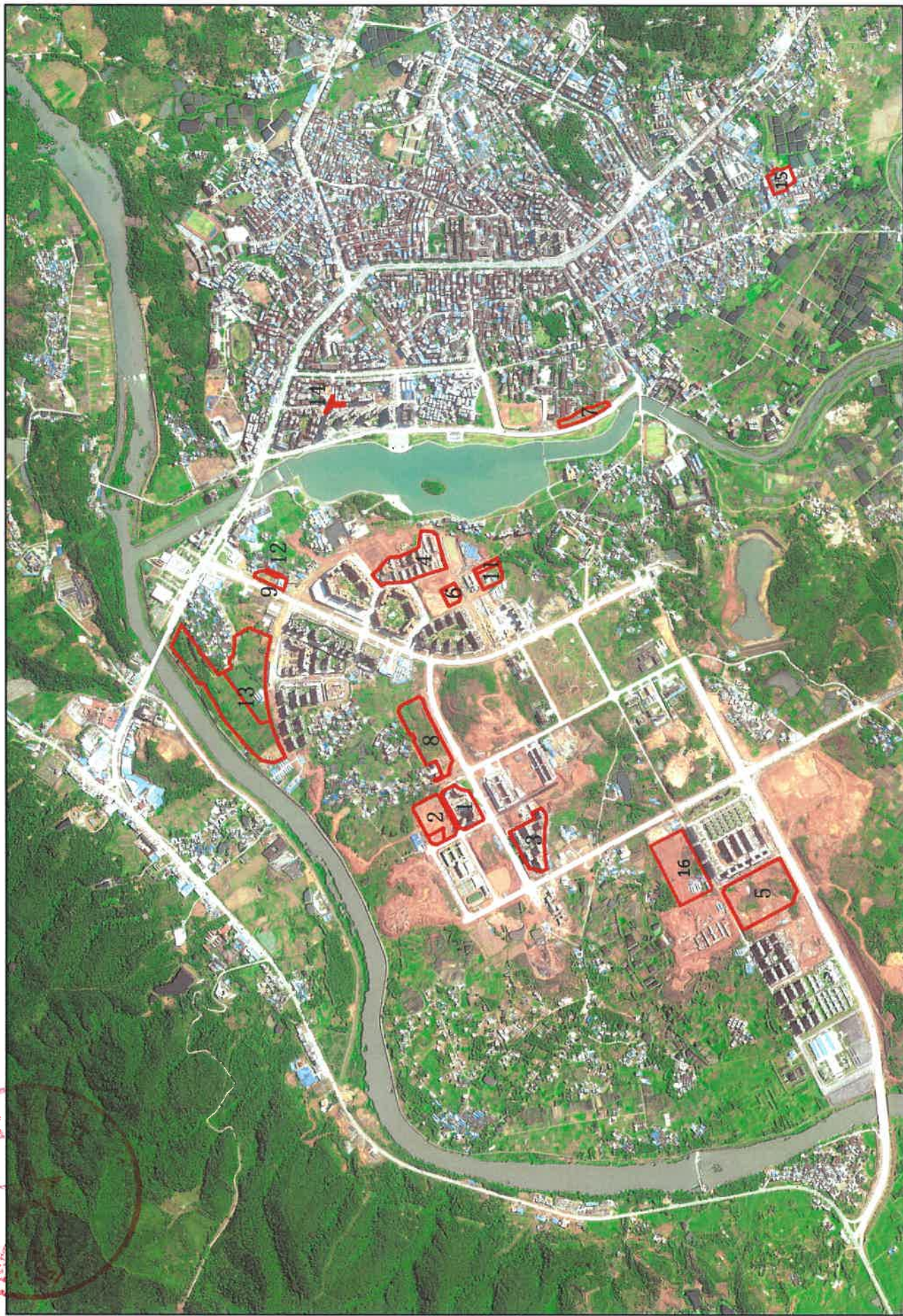
表 2. 婺源县存量住宅用地信息汇总表

单位：公顷

项目总数	存量住宅用地总面积	未动工 土地面积	已动工未竣工 土地面积	未销售房屋的 土地面积
16	43.247951	27.363825	15.884126	2.932002



韶关市翁源县存量住宅用地位置示意图





韶关市翁源县存量住宅用地位置示意图

