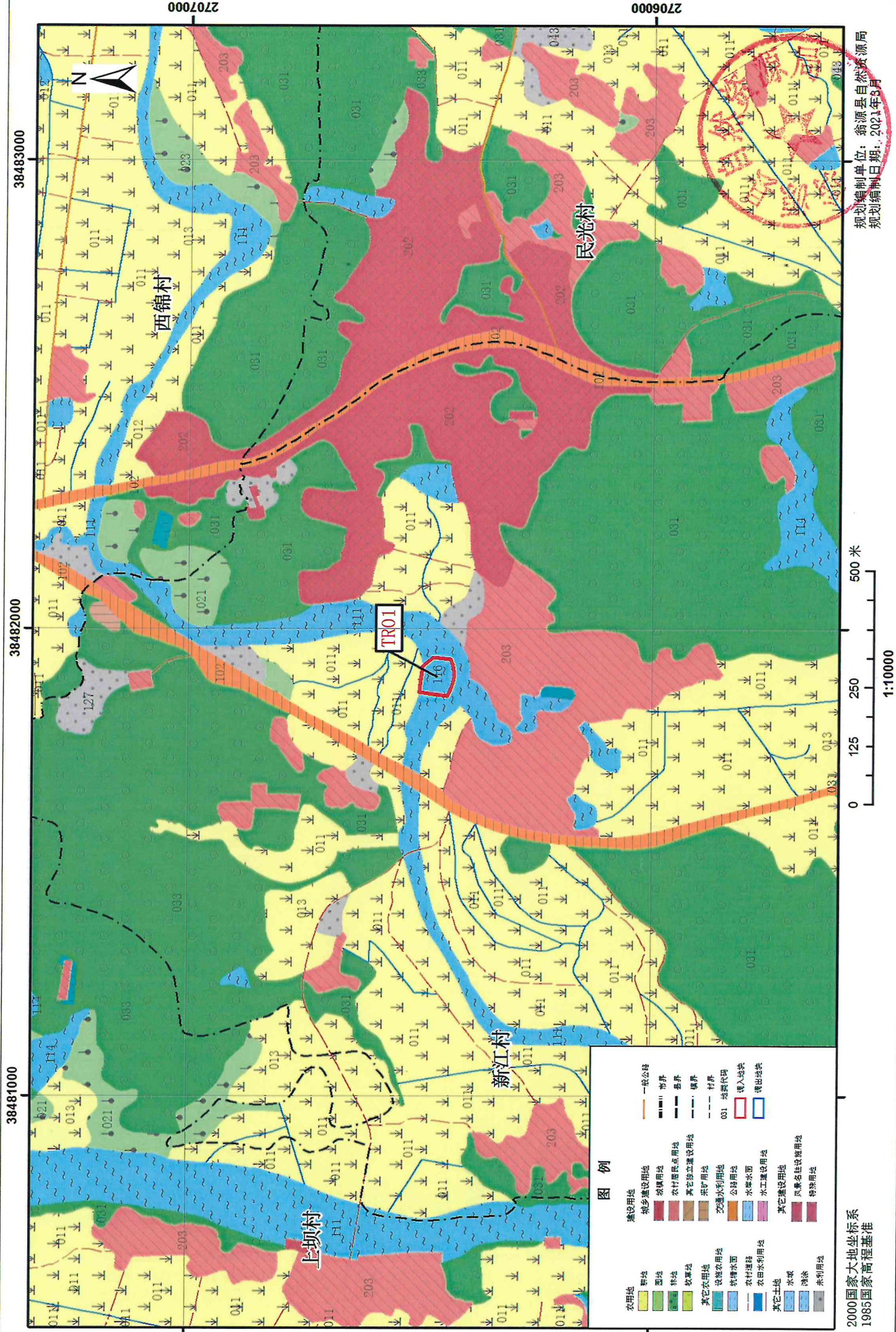


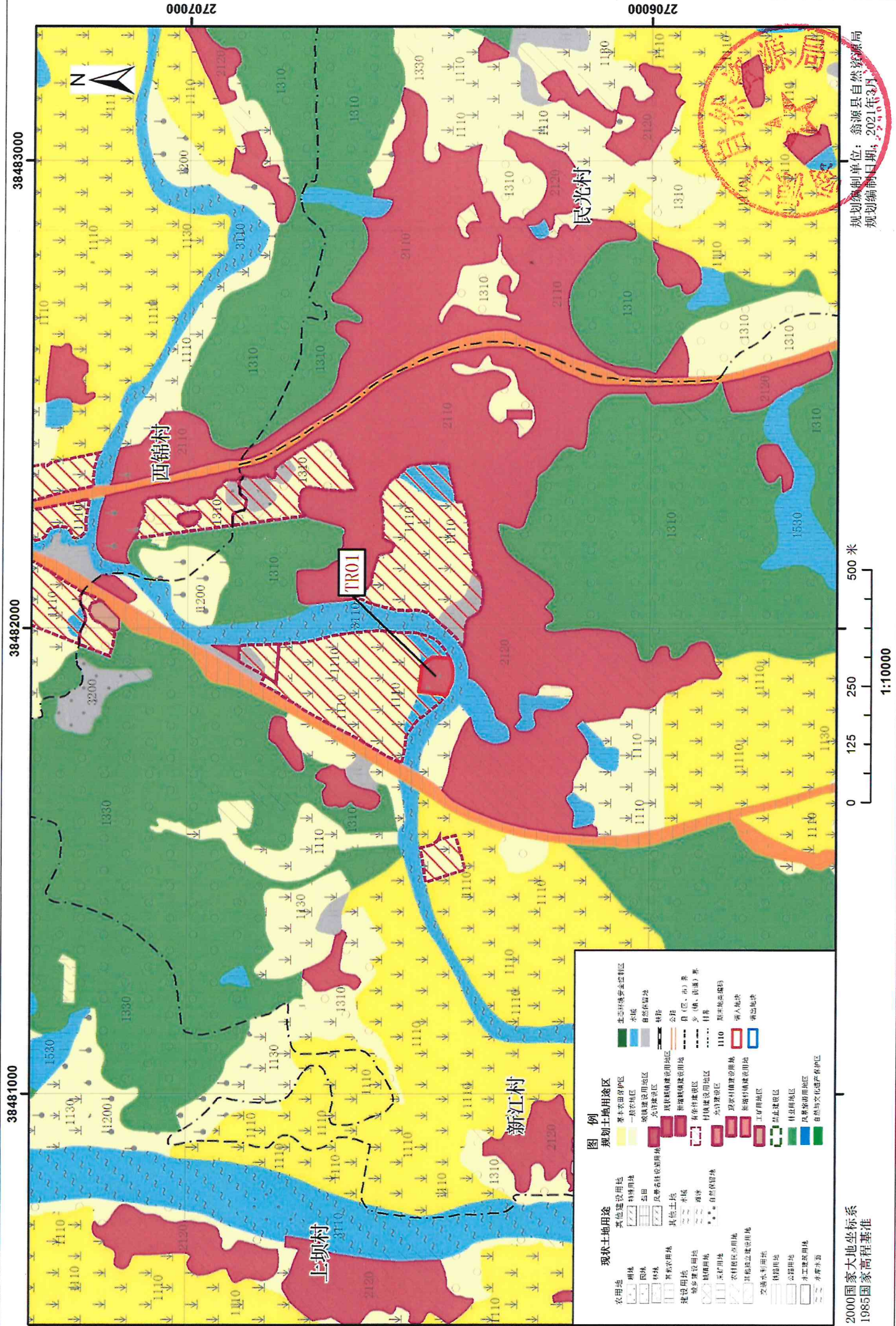
翁源县新江镇调入地块土地利用现状图 (2018年)



2000国家大地坐标系
1985国家高程基准

规划编制单位: 翁源县自然资源局
规划编制日期: 2021年8月

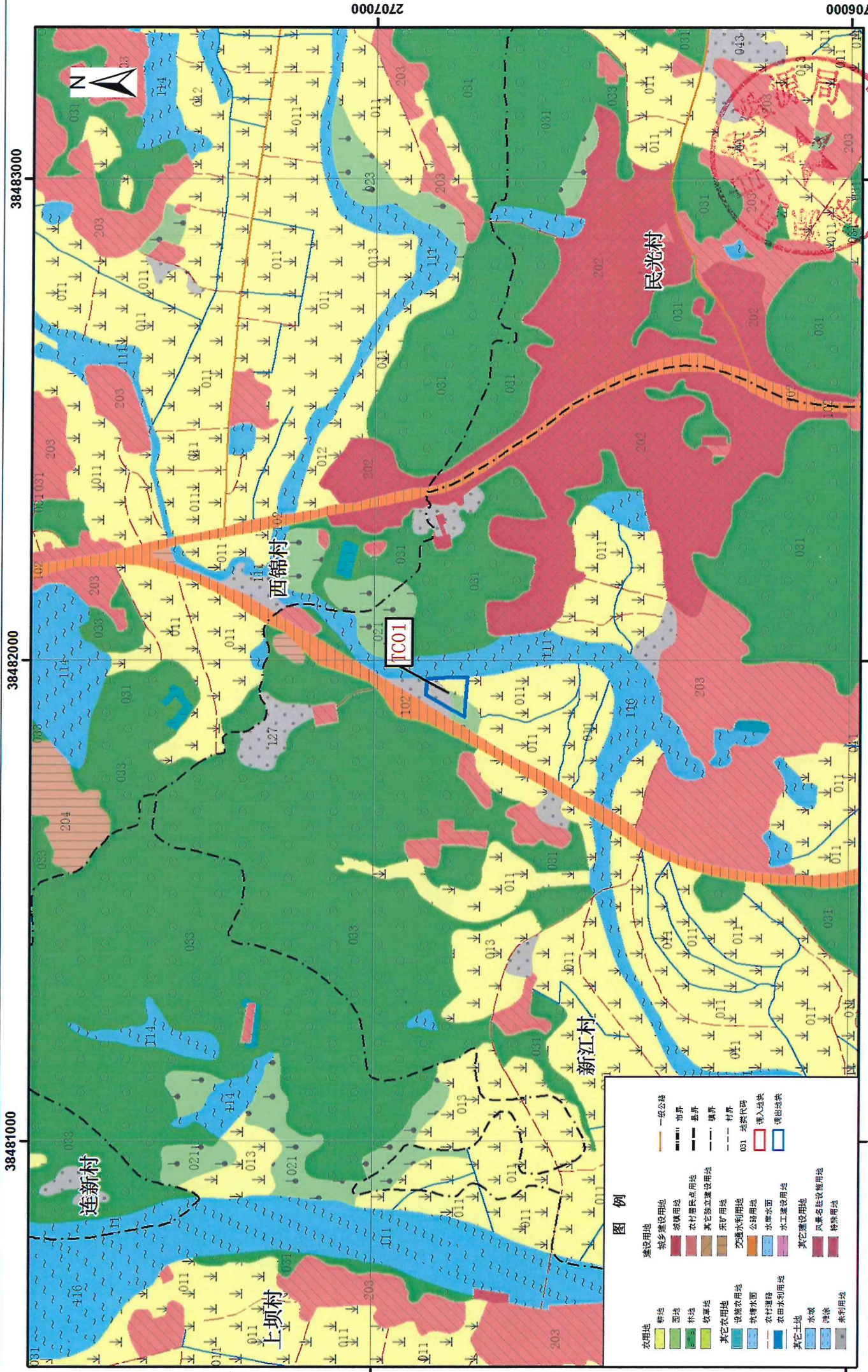
翁源县新江镇调入地块土地利用规划图 (调整后)



规划编制单位: 翁源县自然资源局
规划编制日期: 2021年3月

2000国家大地坐标系
1985国家高程基准

翁源县新江镇调出地块土地利用现状图 (2018年)



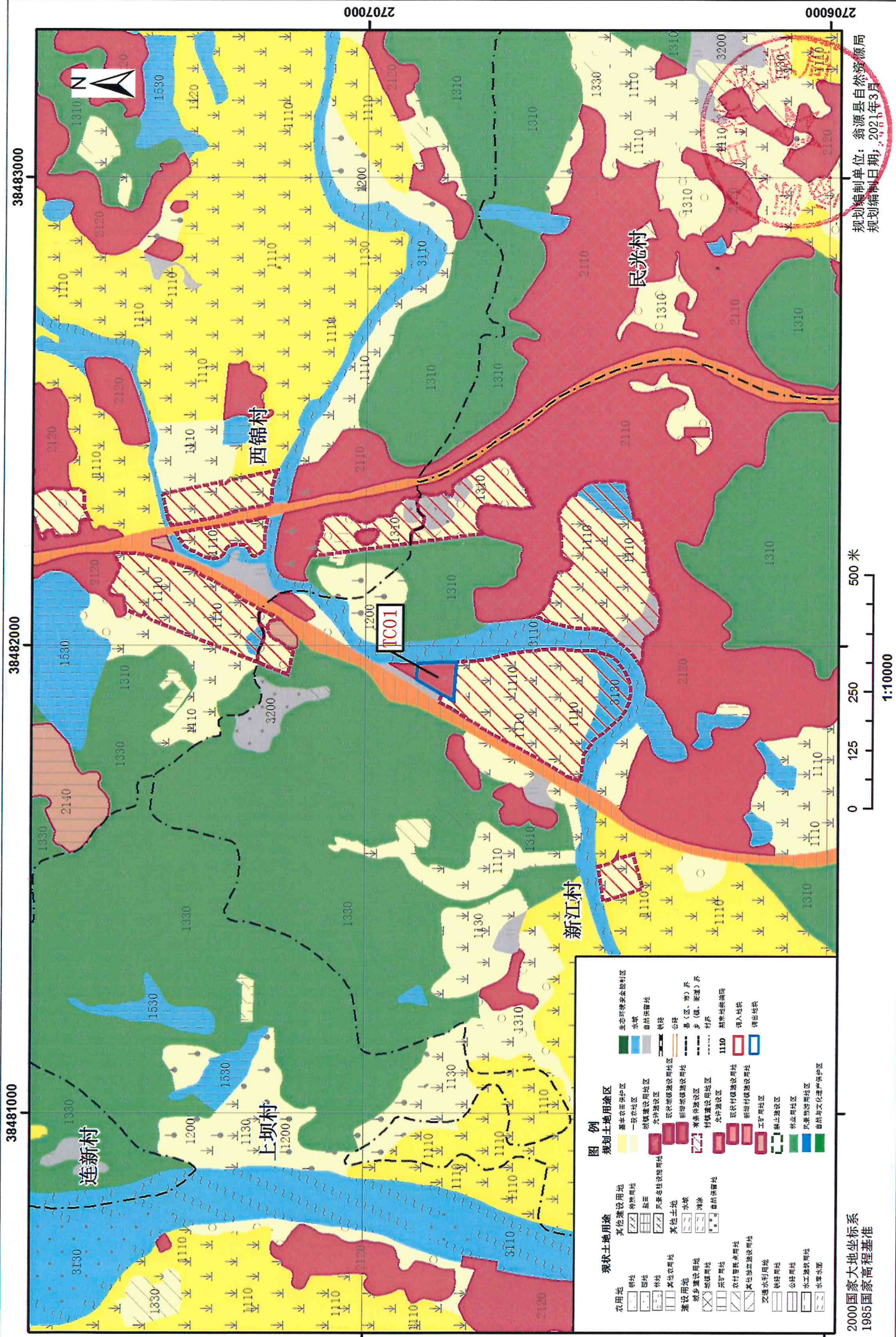
比例编制单位: 翁源县自然资源局
规划编制日期: 2021年3月

图例

农业用地	耕地	园地	林地	牧草地	其他农用地	设施农用地	坑塘水面	农村道路	农村水利用地	其他土地	水域	滩涂	未利用地
建设用地	城镇建设用地	农村宅基地	农村村民宅基地	其他独立建设用地	采矿用地	交通水利用地	公路用地	水旱水面	水工建设用地	其他建设用地	风景名胜设施用地	特殊用地	
一般公路	市界	县界	镇界	村界	031 地类代码	调入地块	调出地块						

2000国家大地坐标系
1985国家高程基准

翁源县新江镇调出地块土地利用规划图（调整前）



2000国家大地坐标系
1985国家高程基准

1:10000

0 125 250 500 米

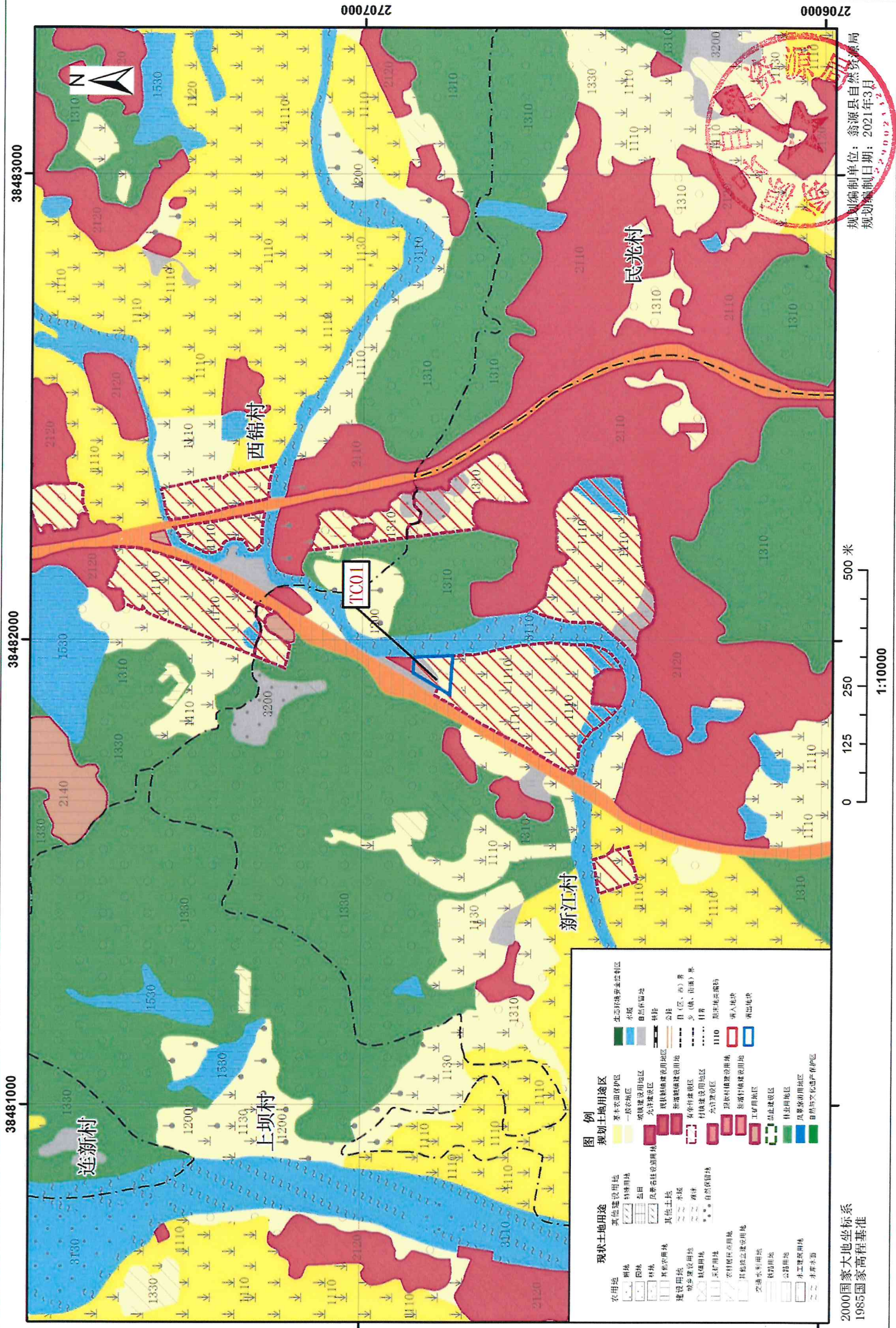
翁源县自然资源局
规划编制日期: 2021年3月

现状土地利用	
农业用地	耕地
林地	有林地
草地	牧草地
其他农用地	设施农用地
建设用地	城镇建设用地
乡村建设用地	村庄建设用地
其他建设用地	工业用地
水域	河流水域
沟渠	灌溉沟渠
坑塘	坑塘水面
其他水域	滩涂
其他土地	空闲地
未利用地	荒草地
其他未利用地	盐碱地
其他未利用地	其他未利用地

规划土地利用	
基本农田保护区	基本农田保护区
一般农地区	一般农地区
城郊建设用地区	城郊建设用地区
允许建设区	允许建设区
有条件建设区	有条件建设区
禁止建设区	禁止建设区
生态环境敏感控制区	生态环境敏感控制区
水域	水域
自然保护地	自然保护地
铁路	铁路
公路	公路
乡级界线	乡级界线
行政村界线	行政村界线
自然村界线	自然村界线
宗地界线	宗地界线
农用地界线	农用地界线
建设用地界线	建设用地界线
其他用地界线	其他用地界线
其他界线	其他界线

图例

翁源县新江镇调出地块土地利用规划图（调整后）



图例

现状土地利用

- 农用地: 耕地, 园地, 林地, 其他农用地
- 建设用地: 城镇建设用地, 农村宅基地, 农村经营性用地, 其他用途建设用地
- 交通水利用地: 铁路用地, 公路用地, 水工程用地, 水域滩涂
- 其他: 其他建设用地, 其他土地, 森林, 草地, 自然保留地

规划土地利用分区

- 生态保护红线控制区: 基本农田保护区, 一般农地区, 城镇建设用地区, 允许建设区, 有条件建设区, 禁止建设区
- 自然保护地: 自然保护区, 森林公园, 湿地公园, 地质公园, 风景名胜区, 饮用水水源保护区, 其他自然保护地
- 其他: 现状城镇建设用地区, 现状村庄建设用地区, 现状其他建设用地区, 现状有条件建设区, 现状禁止建设区
- 新增城镇建设用地区: 新增城镇建设用地区, 新增村庄建设用地区, 新增其他建设用地区, 新增有条件建设区, 新增禁止建设区
- 新增有条件建设区: 新增有条件建设区
- 新增禁止建设区: 新增禁止建设区
- 新增其他建设用地区: 新增其他建设用地区
- 新增有条件建设区: 新增有条件建设区
- 新增禁止建设区: 新增禁止建设区
- 新增其他建设用地区: 新增其他建设用地区

图例

- 生态红线控制区: 生态保护红线, 生态安全格局, 生态廊道, 生态节点
- 自然保护地: 自然保护区, 森林公园, 湿地公园, 地质公园, 风景名胜区, 饮用水水源保护区, 其他自然保护地
- 其他: 现状城镇建设用地区, 现状村庄建设用地区, 现状其他建设用地区, 现状有条件建设区, 现状禁止建设区
- 新增城镇建设用地区: 新增城镇建设用地区, 新增村庄建设用地区, 新增其他建设用地区, 新增有条件建设区, 新增禁止建设区
- 新增有条件建设区: 新增有条件建设区
- 新增禁止建设区: 新增禁止建设区
- 新增其他建设用地区: 新增其他建设用地区

2000国家大地坐标系
1985国家高程基准

0 125 250 500 米
1:10000

规划编制单位: 翁源县自然资源局
规划编制日期: 2021年3月