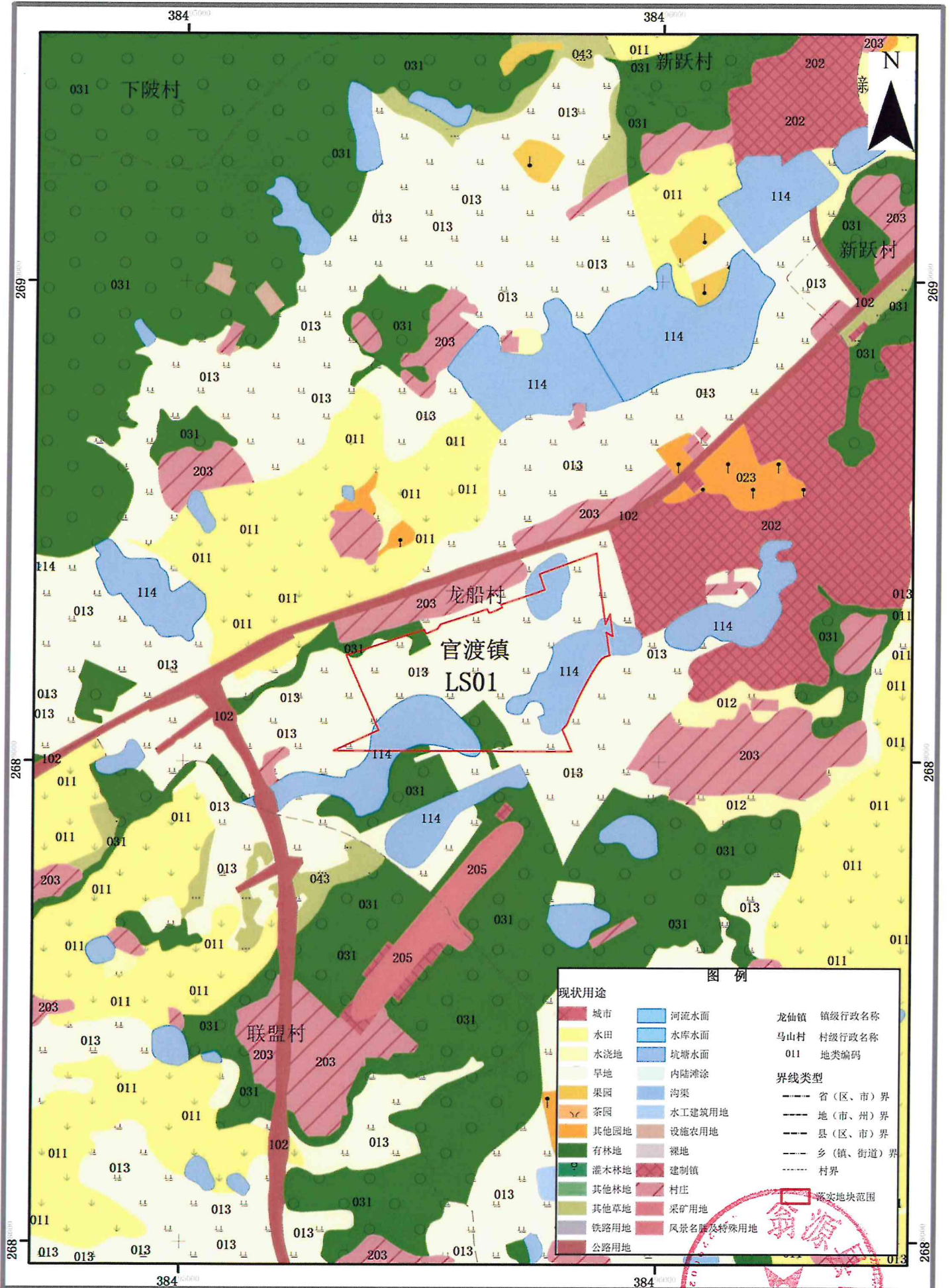


翁源县落实地块土地利用现状图（2018年）



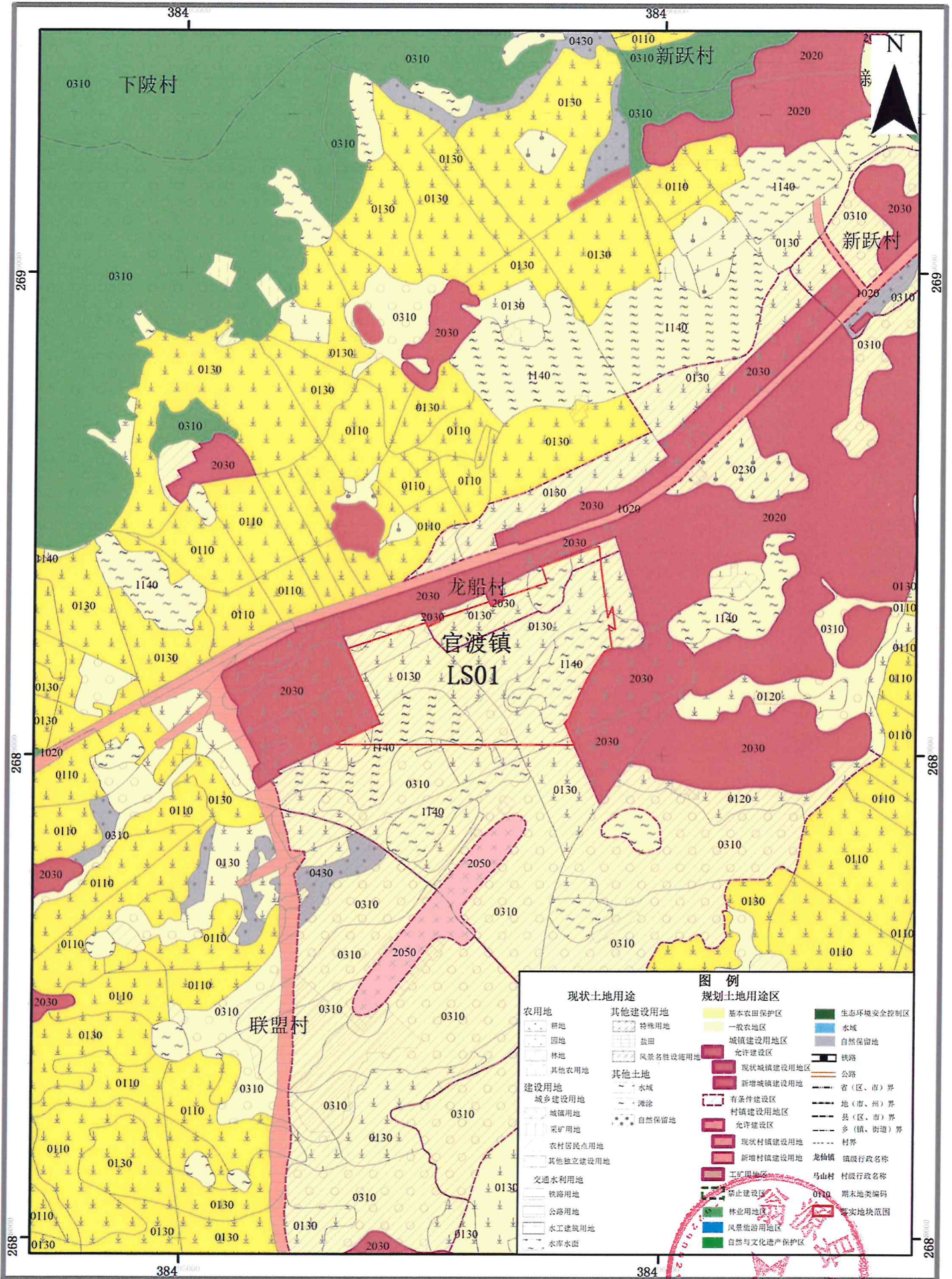
图例		
现状用途		
城市	河流水面	龙仙镇 镇级行政名称
水田	水库水面	马山村 村级行政名称
水浇地	坑塘水面	011 地类编码
旱地	内陆滩涂	界线类型
果园	沟渠	--- 省(区、市)界
茶园	水工建筑用地	--- 地(市、州)界
其他园地	设施农用地	--- 县(区、市)界
有林地	裸地	--- 乡(镇、街道)界
灌木林地	建制镇	--- 村界
其他林地	村庄	--- 落实地块范围
其他草地	采矿用地	
铁路用地	风景名胜及特殊用地	
公路用地		

2000国家大地坐标系
1985国家高程基准

1:10000

编制单位：
翁源县自然资源局
广东联合金地不动产评估勘测设计有限公司
二〇二〇年六月 编制

翁源县落实地块土地利用规划图 (落实前)

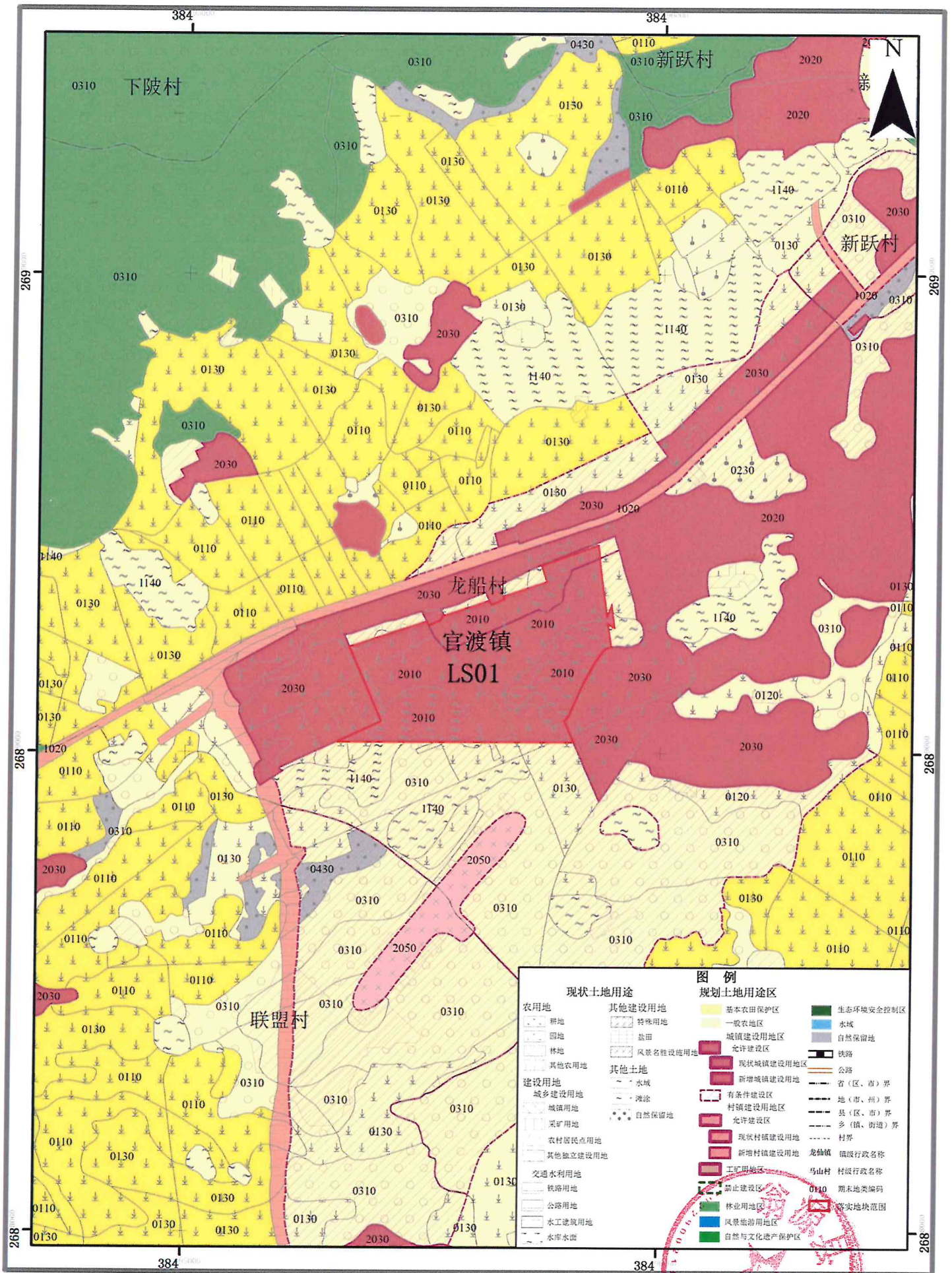


2000国家大地坐标系
1985国家高程基准

1:10000

编制单位:
翁源县自然资源局
广东联合金地不动产评估勘测设计有限公司
二〇二一年六月 编制

翁源县落实地块土地利用规划图（落实后）



2000国家大地坐标系
1985国家高程基准

1:10000

编制单位：
翁源县自然资源局
广东联合金地不动产评估勘测设计有限公司
二〇二一年六月 编制